

# Das Beste aus Aktien und Renten mit aktiver Asset-Allokation

# AMF ACTIVE ALLOCATION FUND



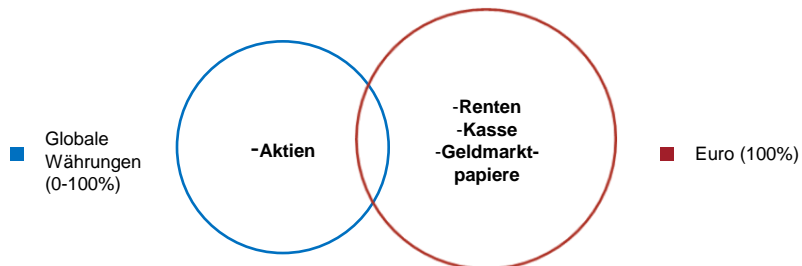
## Fondskonzept

- ✓ Ein global investierender konservativer Fonds mit aktiver Asset-Allokation: Anleihen und Aktien, je nach Marktlage (angestrebte durchschnittliche Aktiengewichtung < 30%)
- ✓ Allokations-Steuerung über das **proprietäre TSA Modell**
- ✓ Zielrendite: 5% und mehr
- Zielvolatilität: 6% und weniger
- ✓ Fokus auf **Family & Brands Aktien**. Damit zusätzliches Renditepotential durch die einzigartige Kombination aus gewinnstabilen Familien- und Markenunternehmen

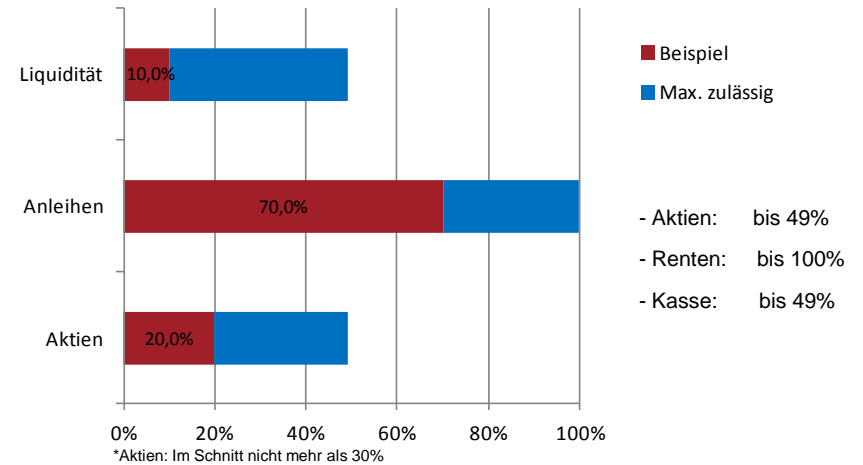
## TSA Allokations-Prozess

- ✓ Steuerung der Allokation über die Höhe der Aktienquote
- ✓ Modell zur Trenderkennung: unterstützt durch Datenbanken und das proprietäre TSA (Trading System Allocation)
- ✓ Basis: u.a. gleitende Durchschnitte, Relative-Stärke-Indikatoren, Marktbreite-Indikatoren und Volatilitäten
- ✓ Fundamentale Überprüfung und Anpassungen der Anlagevorschläge durch den Portfolio-Manager und den Anlageausschuss

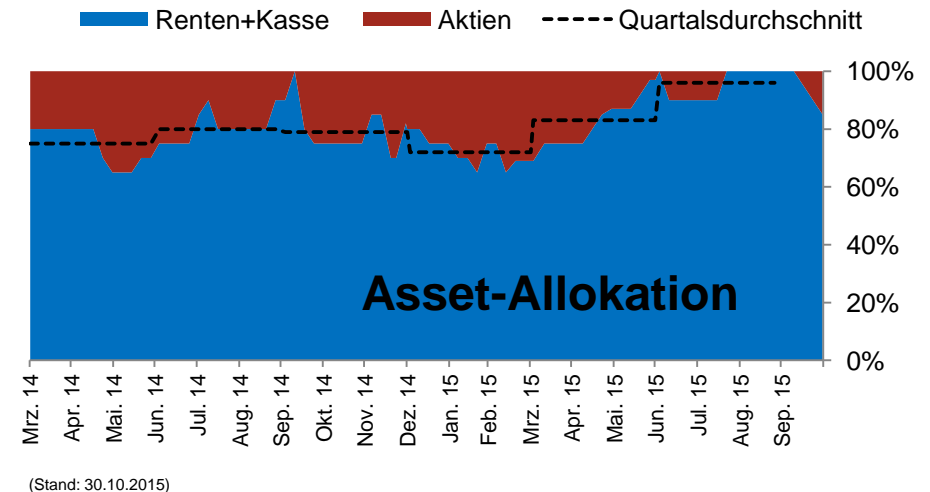
## Investment-Kategorien



## Allokations-Beispiel



## Aktien-Quote: Simulation auf Basis realer Zahlen seit 03/2014



# Das Beste aus Aktien und Renten mit aktiver Asset-Allokation

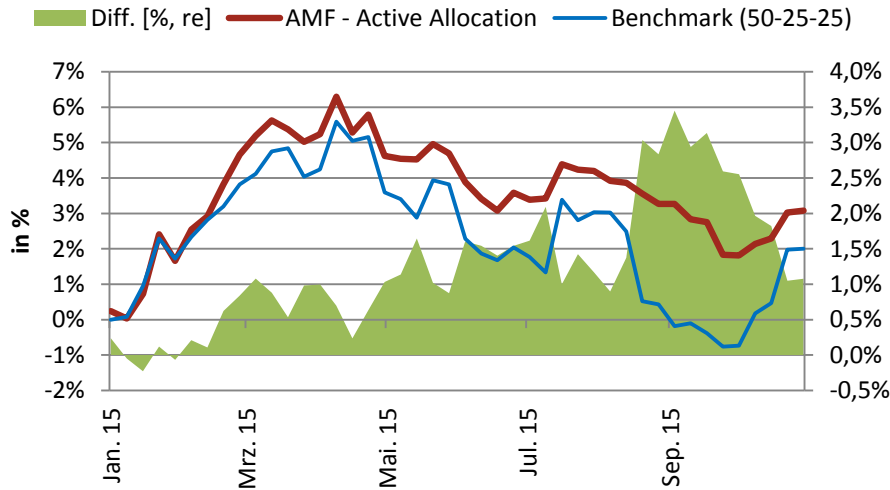
## AMF ACTIVE ALLOCATION FUND



### Der Fonds im Überblick

ISIN / WKN (I) LU1313783869 / A142YK  
 ISIN / WKN (P): LU1313783789 / A142YJ  
 Auflagedatum: November 2015  
 Währung: Euro  
 Depotbank: ING Luxembourg SA  
 KVG: von der Heydt Invest SA

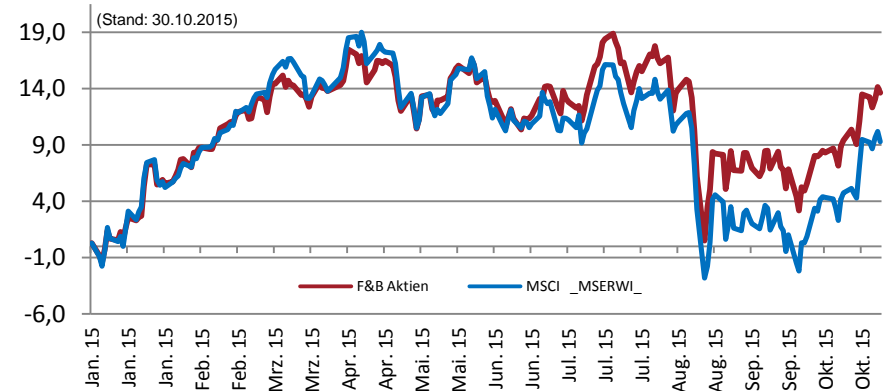
### Simulation auf Basis realer Zahlen



|                       | Wertentwicklung | Volatilität |
|-----------------------|-----------------|-------------|
| AMF Active Allocation | +3,08%          | 3,96%       |
| Benchmark*            | +2,00%          | 5,54%       |

\*Benchmark: 50% Iboxx Corp. NF; 25% Bloomberg EFFAS Gov. 2-5Y; 25% MSCI World Euro  
 (Stand: 30.10.2015)

### Aktienthema: Family & Brands sind Outperformer



|                       | 3 Monate      | 6 Monate      | 1 Jahr        | YTD           | Volatilität<br>1 Jahr |
|-----------------------|---------------|---------------|---------------|---------------|-----------------------|
| <b>F&amp;B Aktien</b> | <b>-1,64%</b> | <b>1,45%</b>  | <b>18,22%</b> | <b>13,63%</b> | <b>16,80%</b>         |
| <b>MSCI Welt (€)</b>  | <b>-3,37%</b> | <b>-2,70%</b> | <b>13,27%</b> | <b>9,29%</b>  | <b>18,01%</b>         |

### Erfolgsfaktoren

- ✓ Prognose-orientierte Steuerung in Kombination mit originärem Trendfolge- und Relative-Stärke Modell (TSA)
- ✓ Zusätzliches Renditepotenzial durch Investition in das Aktienthema Family & Brands
- ✓ Spezielles Renten-Know-How – wichtig im Niedrigzinsumfeld
- ✓ Mehrfach ausgezeichnete Fonds-Manager für Aktien und Renten
- ✓ Eingespieltes Team mit einzigartiger Erfahrung in vielen Krisen und Zyklen